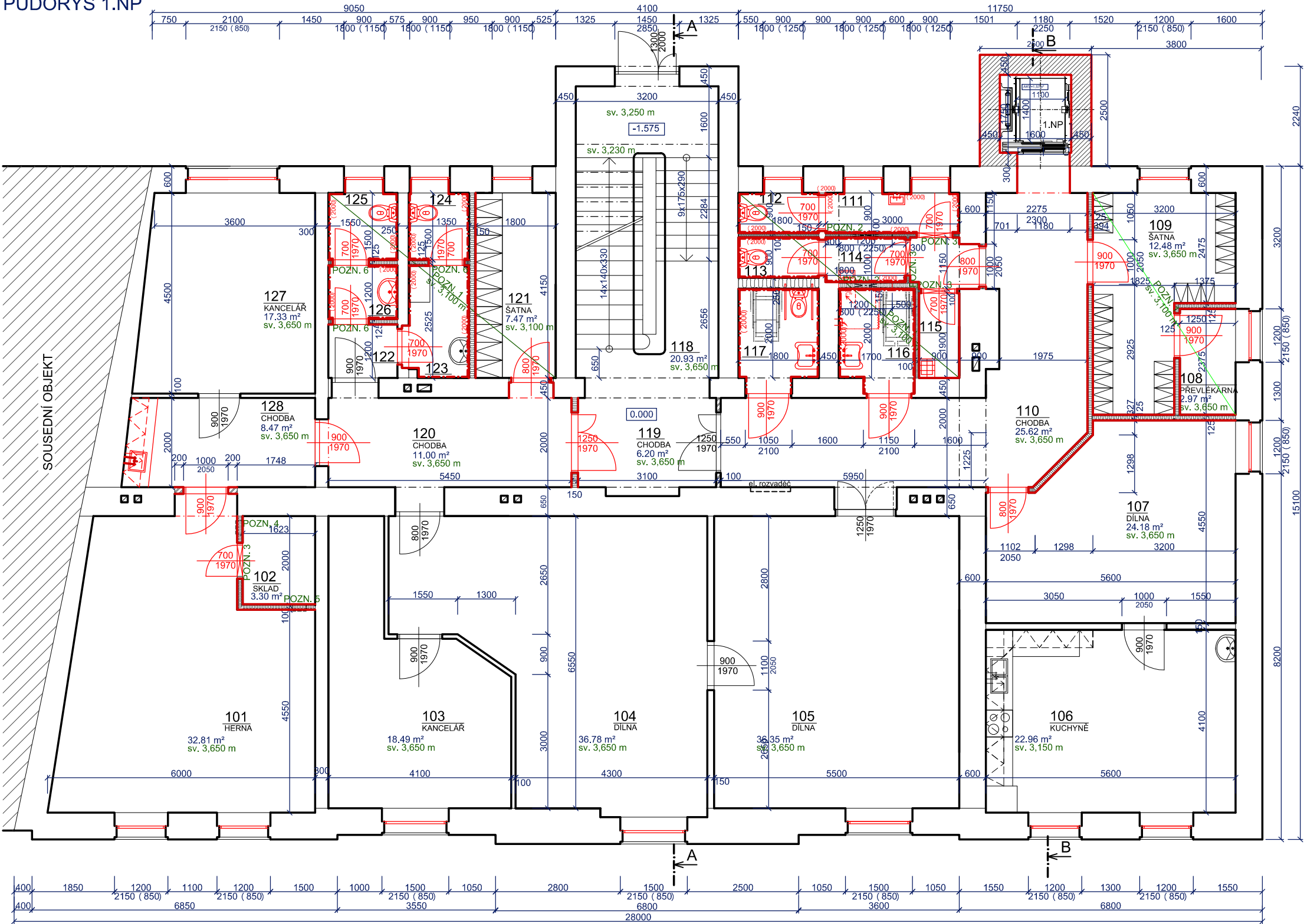


PŮDORYS 1.NP



LEGENDA MÍSTNOSTÍ:

ČÍS.	ÚČEL MÍSTNOSTI	PLOCHA m²	DRUH PODLAHY	ZN.	ÚPR. POVRCHU	POZNÁMKA
101	HERNA	32.81	PVC	B	VÁPENNÁ OMÍTKA STUKOVÁ	.
102	SKLAD	3.30	PVC	B	VÁPENNÁ OMÍTKA STUKOVÁ	.
103	KANCELÁŘ	18.49	PVC	B	VÁPENNÁ OMÍTKA STUKOVÁ	.
104	DÍLNA	36.78	PVC	B	VÁPENNÁ OMÍTKA STUKOVÁ	.
105	DÍLNA	36.35	PVC	B	VÁPENNÁ OMÍTKA STUKOVÁ	.
106	KUCHYNĚ	22.96	PVC	B	VÁPENNÁ OMÍTKA KER. OBKLAD V.=2000	.
107	DÍLNA	24.18	PVC	B	VÁPENNÁ OMÍTKA KER. OBKLAD V.=2000	.
108	PŘEVLEKÁRNA	2.97	PVC	B	VÁPENNÁ OMÍTKA KER. OBKLAD V.=2000	.
109	ŠATNA	12.48	PVC	B	VÁPENNÁ OMÍTKA KER. OBKLAD V.=2000	.
110	CHODBA	25.62	KERAMICKÁ DLAŽBA	A	VÁPENNÁ OMÍTKA KER. OBKLAD V.=2000	.
111	PŘEDSÍŇ	2.20	KERAMICKÁ DLAŽBA	A	KERAMICKÝ OBKLAD V.=2000	SÁDROKARTONOVÝ PODHLED
112	WC ŽENY	1.62	KERAMICKÁ DLAŽBA	A	KERAMICKÝ OBKLAD V.=2000	SÁDROKARTONOVÝ PODHLED
113	WC MUŽI	1.62	KERAMICKÁ DLAŽBA	A	KERAMICKÝ OBKLAD V.=2000	SÁDROKARTONOVÝ PODHLED
114	PŘEDSÍŇ	1.80	KERAMICKÁ DLAŽBA	A	KERAMICKÝ OBKLAD V.=2000	SÁDROKARTONOVÝ PODHLED
115	ÚKLIDOVÁ MÍSTNOST	1.71	KERAMICKÁ DLAŽBA	A	KERAMICKÝ OBKLAD V.=2000	SÁDROKARTONOVÝ PODHLED
116	SPRCHA	3.40	KERAMICKÁ DLAŽBA	A	KERAMICKÝ OBKLAD V.=2000	SÁDROKARTONOVÝ PODHLED
117	WC PRO IMOBILNÍ	3.60	KERAMICKÁ DLAŽBA	A	KERAMICKÝ OBKLAD V.=2000	SÁDROKARTONOVÝ PODHLED
118	SCHODIŠTĚVÝ PROSTOR	20.93	KERAMICKÁ DLAŽBA	A	VÁPENNÁ OMÍTKA STUKOVÁ	KERAMICKÝ SOKL V.=100
119	CHODBA	6.20	KERAMICKÁ DLAŽBA	A	VÁPENNÁ OMÍTKA STUKOVÁ	KERAMICKÝ SOKL V.=100
120	CHODBA	11.00	KERAMICKÁ DLAŽBA	A	VÁPENNÁ OMÍTKA STUKOVÁ	KERAMICKÝ SOKL V.=100
121	ŠATNA	7.47	PVC	B	VÁPENNÁ OMÍTKA STUKOVÁ	KERAMICKÝ SOKL V.=100
122	CHODBA	1.86	KERAMICKÁ DLAŽBA	A	VÁPENNÁ OMÍTKA STUKOVÁ	KERAMICKÝ SOKL V.=100
123	PŘEDSÍŇ	1.58	KERAMICKÁ DLAŽBA	A	KERAMICKÝ OBKLAD V.=2000	SÁDROKARTONOVÝ PODHLED
124	WC ŽENY	2.03	KERAMICKÁ DLAŽBA	A	KERAMICKÝ OBKLAD V.=2000	SÁDROKARTONOVÝ PODHLED
125	WC MUŽI	2.32	KERAMICKÁ DLAŽBA	A	KERAMICKÝ OBKLAD V.=2000	SÁDROKARTONOVÝ PODHLED
126	PŘEDSÍŇ	1.86	KERAMICKÁ DLAŽBA	A	KERAMICKÝ OBKLAD V.=2000	SÁDROKARTONOVÝ PODHLED
127	KANCELÁŘ	17.33	PVC	B	VÁPENNÁ OMÍTKA STUKOVÁ	KERAMICKÝ SOKL V.=100
128	CHODBA	8.47	KERAMICKÁ DLAŽBA	A	VÁPENNÁ OMÍTKA STUKOVÁ	KERAMICKÝ SOKL V.=100

LEGENDA MATERIÁLŮ:

- STÁVAJÍCÍ OBVODOVÉ NOSNÉ ZDIVO Z CPP tl. 600 mm
- STÁVAJÍCÍ VNITŘNÍ NOSNÉ ZDIVO Z CPP tl. 300 - 600 mm
- NOVÉ VNITŘNÍ NENOSNÉ DŠLÍČÍ PŘÍČKY Z SDK tl. 200mm ( viz výkres)
- NOVÉ KONSTRUKCE

POZNÁMKY:

- POZN. 1 SNIŽENÝ SDK PODHLED NA SVĚTLOU VÝŠKU 3,100 m ( DLE SKUTEČNÉ VÝŠKY NADPRAŽÍ)
- POZN. 2 SVĚTLÍK V SDK PŘÍČCE O ROZMĚRECH 1200x800 mm VE VÝŠCE 2,250 m
- POZN. 3 DVEŘNÍ NADSVĚTLÍK O ROZMĚRECH 700x700 mm
- POZN. 4 OTVOR O ROZMĚRECH 200x150 mm PRO OSAZENÍ VĚTRACÍ MŘÍŽKY VE VÝŠCE 150mm NAD ÚROVNÍ PODLAHY
- POZN. 5 OTVOR O ROZMĚRECH 200x150 mm PRO OSAZENÍ VĚTRACÍ MŘÍŽKY VE VÝŠCE 150mm POD ÚROVNÍ STROPNÍ KCE
- POZN. 6 SVĚTLÍK V SDK PŘÍČCE PO CELÉ DÉLCE VE VÝŠCE 2,150 m NAD ÚROVNÍ PODLAHY AŽ PO PODHLED



Projektant:	Vypracoval:	Kreslil:	Ing. Šarman Vladimír
Ing. Šarman Vladimír	Ing. Šarman Vladimír	Veronika Malcharková	Čs. 39, 794 01 Krnov, IČ 181 14911, tel. 777 303 690
Investor: Město Krnov, Hlavní náměstí 96/1, Pod Bezručovým vrchem, 794 01 Krnov			Měřítko: 1 : 100
Název akce: Zázemí sociálních služeb Slezské diakonie, Hlubčická 9, Krnov parc.č. 884 k.ú. Krnov - Horní Předměstí			Datum: 06/2016
Výkres: 1.NP - NOVÝ STAV			Stupeň PD: společná pro územní a stavební řízení
			Výkres č. D 02